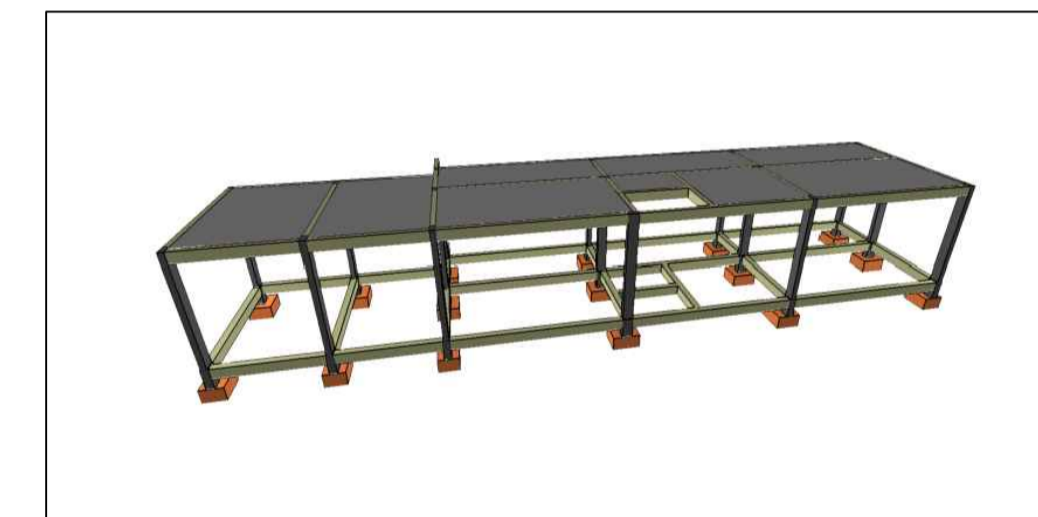


Planta de localização  
escala 1:50

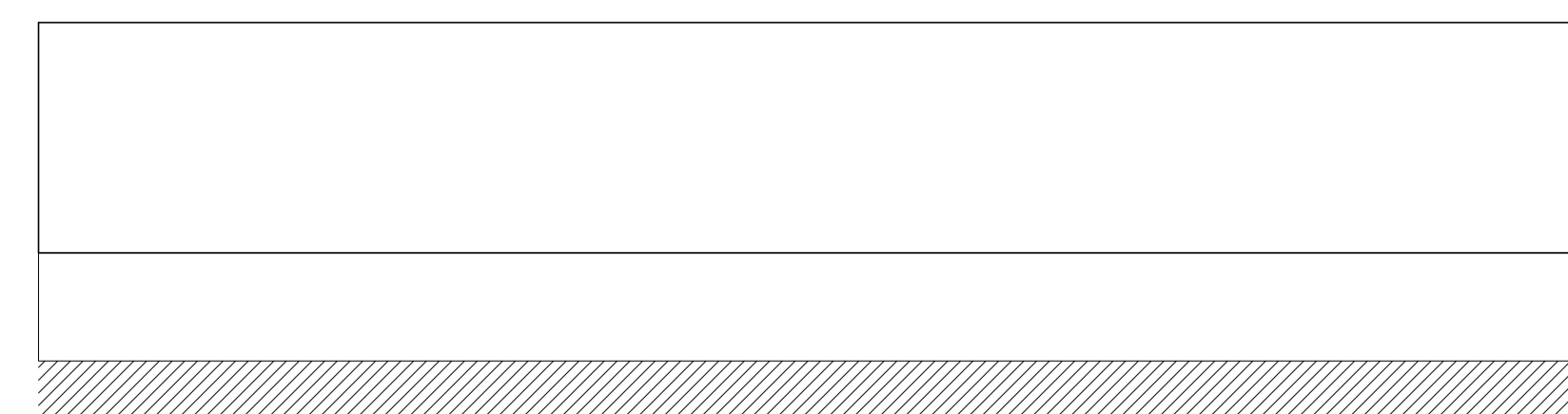
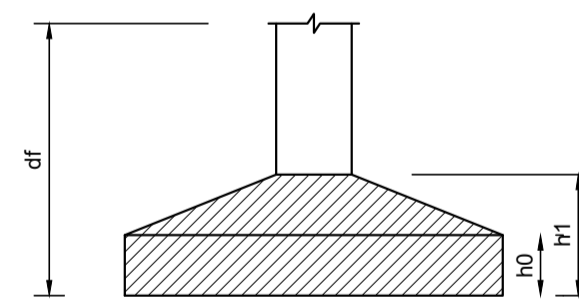
Nome	Pilar			Carga Máx. (tf)	Fundação					
	Seção (cm)	X (cm)	Y (cm)		Nome	Lado B (cm)	Lado H (cm)	h0 / ha (cm)	h1 / hb (cm)	df (cm)
P1	20x30	10.0	485.0	5.2	S1	80	60	40	40	100
P2	20x30	525.0	485.0	10.1	S2	90	70	40	40	100
P3	20x30	1045.0	490.0	9.0	S3	70	80	40	40	100
P4	20x30	1550.0	485.0	7.8	S4	80	60	40	40	100
P5	20x30	1842.5	485.0	7.4	S5	80	60	40	40	100
P6	20x30	2130.0	485.0	4.9	S6	80	60	40	40	100
P7	20x30	15.0	205.0	7.7	S7	70	80	40	40	100
P8	20x30	530.0	205.0	12.0	S8	70	80	40	40	100
P9	20x30	1045.0	205.0	12.6	S9	70	80	40	40	100
P10	20x30	1550.0	210.0	8.6	S10	70	80	40	40	100
P11	20x30	1842.5	85.0	7.6	S11	70	80	40	40	100
P12	20x30	2130.0	85.0	4.6	S12	70	80	40	40	100
P13	20x30	10.0	15.0	2.4	S13	70	80	40	40	100
P14	20x30	525.0	15.0	4.9	S14	70	80	40	40	100
P15	20x30	1040.0	15.0	4.5	S15	70	80	40	40	100
P16	20x30	1550.0	15.0	4.5	S16	70	80	40	40	100

Localização no eixo X	
Coordenadas (cm)	Nome
10.0	P1, P13
15.0	P7
525.0	P2, P14
900.0	P8
1040.0	P15
1045.0	P3, P9
1550.0	P4, P10, P16
1842.5	P5, P11
2130.0	P6, P12

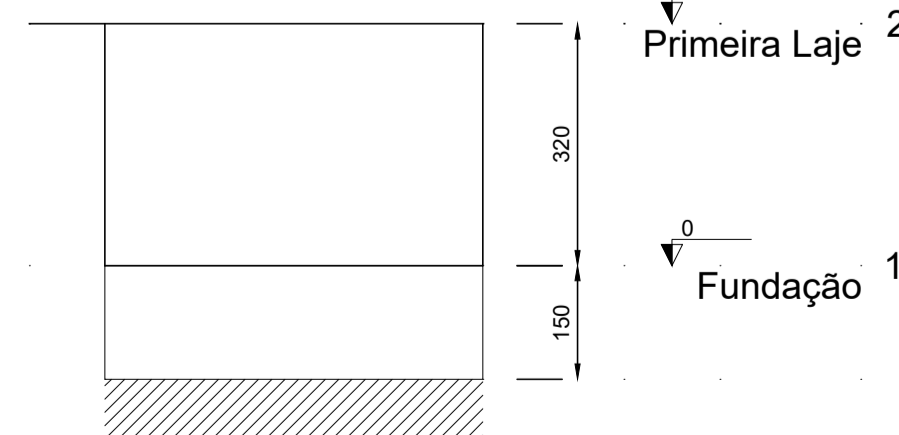
Localização no eixo Y	
Coordenadas (cm)	Nome
485.0	P3
485.0	P1, P2, P4, P5, P6
210.0	P10
205.0	P7, P8, P9
85.0	P11, P12
15.0	P13, P14, P15, P16



Vistas 3D Estrutural



Corte X-X  
escala 1:100



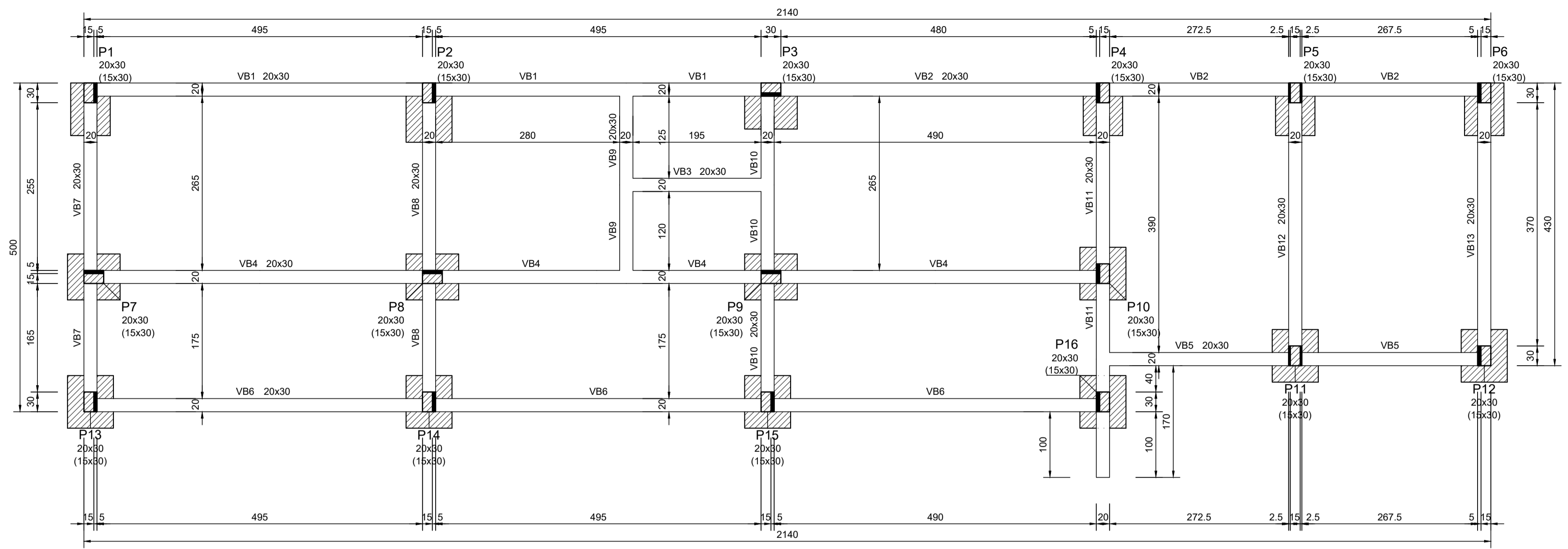
Corte Y-Y  
escala 1:100

NOTAS GERAIS:

- 1 - DIMENSÕES EM CENTIMETROS, SALVO INDICAÇÃO CONTRÁRIA.
- 2 - O CONCRETO UTILIZADO DEVE TER FCK MÍNIMO = 25MPA.
- 3 - AS MEDIDAS DEVERÃO SER CONFERIDAS NO LOCAL.
- 4 - A INDICAÇÃO DE MEDIDAS NAS COTAS PREVALECE SOBRE A ESCALA.
- 5 - AS COTAS DE IMPLANTAÇÃO DA OBRA, AS COTAS E OS NÍVEIS DAS FORMAS DEVERÃO SER VERIFICADAS E ACEITAS PELO RESPONSÁVEL TÉCNICO DA OBRA ANTES DA EXECUÇÃO DAS MESMAS.
- 6 - RECOMENDAMOS QUE TODOS OS PONTOS NECESSÁRIOS AO PROJETO ESTRUTURAL SEJAM LOCADOS E CONFERIDOS PELO RESPONSÁVEL TÉCNICO DA OBRA ANTES DA EXECUÇÃO.
- 7 - AS DOBRAS E OS DIÂMETROS DE CURVATURA DOS GANCHOS DEVERÃO ATENDER O PRESCRITO NOS ITENS ESPECÍFICOS DA NBR 6118:2014.
- 8 - FICA PROIBIDA A ADIÇÃO DE PEDRAS MAIORES QUE BRITA 2 NO CONCRETO DE QUALQUER ELEMENTO ESTRUTURAL.
- 9 - USAR ESPAÇADORES PARA GARANTIR O COBRIMENTO DOS ELEMENTOS ESTRUTURASIS:
  - 9.1 - PILARES E VIGAS 2,5 CM
  - 9.2 - LAJES - 2,5 CM
  - 9.3 - FUNDAÇÃO - 4,5 CM
- 10 - NENHUMA ARMADURA PODERÁ ESTAR EM CONTATO COM O SOLO ESCAVADO DURANTE A CONCRETAGEM.
- 11 - QUALQUER MODIFICAÇÃO, DÚVIDA OU DIVERGÊNCIA ENTRE DETALHES GENÉRICOS E OS DESENHOS ESPECÍFICOS NAS PLANTAS DEVERÁ SER IMEDIATAMENTE COMUNICADA POR ESCRITO AO PROJETISTA ESTRUTURAL.
- 12 - QUALQUER ALTERAÇÃO NESTE PROJETO SEM A PRÉVIA AUTORIZAÇÃO POR ESCRITO DO RESPONSÁVEL TÉCNICO, EXIME O MESMO DE QUALQUER RESPONSABILIDADE OU CULPA.

**LARA & MELO ENGENHARIA LTDA**  
 CNPJ: 32.826.377/0001-90  
 Rua Olínto Fonseca, nº 643, Sala 03, Centro - Pimenta/MG  
 CECOMPI - Centro Comercial de Pimenta  
 (37) 9.99817435 / (37) 9.99621092  
 Email: laraemeloengenharia@hotmail.com

Titulo:	PROJETO ESTRUTURAL		
Finalidade:	PROJETO ESTRUTURAL PARA CONSTRUÇÃO PÚBLICA		
Detalhes:	LANCHONETES - PLANTA DE LOCAÇÃO E CORTES		
Endereço Obra/Serviço:	AVENIDA COPACABANA, S/N, BAIRRO PEIXE VIVO - PIMENTA-MG		
Proprietário(a):	PREFEITURA MUNICIPAL DE PIMENTA		
Resp. Técnico:	ANDRÉ LUCAS LARA DE OLIVEIRA - CREA-MG: 214197/D		
Escala:	Data:	Revisão:	Prancha:
INDICADA	FEV./2022	00	01/05



Forma do pavimento Fundação (Nível 0)  
escala 1:50

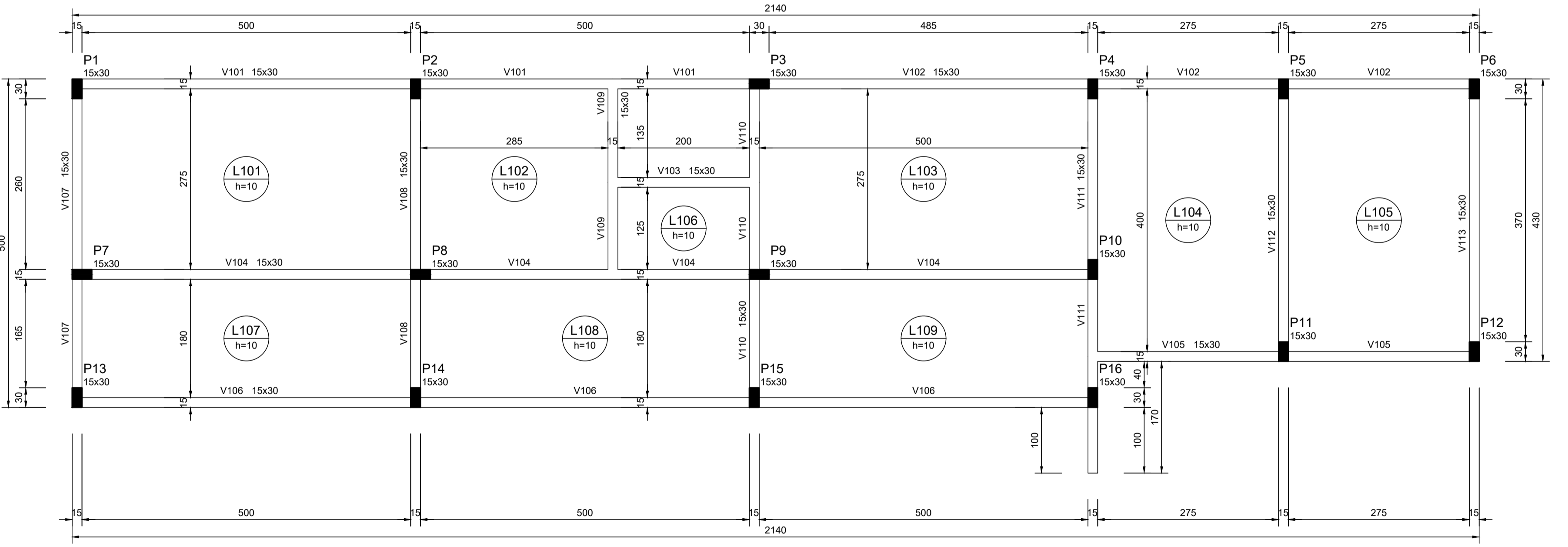
Vigas			
Nome	Seção (cm)	Elevação (cm)	Nível (cm)
VB1	20x30	0	0
VB2	20x30	0	0
VB3	20x30	0	0
VB4	20x30	0	0
VB5	20x30	0	0
VB6	20x30	0	0
VB7	20x30	0	0
VB8	20x30	0	0
VB9	20x30	0	0
VB10	20x30	0	0
VB11	20x30	0	0
VB12	20x30	0	0
VB13	20x30	0	0

Características dos materiais		
fck (kgf/cm <sup>2</sup> )	Ecs (kgf/cm <sup>2</sup> )	Abatimento (cm)
250	241500	10,00

Dimensão máxima do agregado = 19 mm

Pilares			
Nome	Seção (cm)	Elevação (cm)	Nível (cm)
P1	20x30	0	0
P2	20x30	0	0
P3	20x30	0	0
P4	20x30	0	0
P5	20x30	0	0
P6	20x30	0	0
P7	20x30	0	0
P8	20x30	0	0
P9	20x30	0	0
P10	20x30	0	0
P11	20x30	0	0
P12	20x30	0	0
P13	20x30	0	0
P14	20x30	0	0
P15	20x30	0	0
P16	20x30	0	0

Legenda dos pilares	
	Pilar com mudança de seção



Forma do pavimento Primeira Laje (Nível 320)  
escala 1:50

Vigas			
Nome	Seção (cm)	Elevação (cm)	Nível (cm)
V101	15x30	0	320
V102	15x30	0	320
V103	15x30	0	320
V104	15x30	0	320
V105	15x30	0	320
V106	15x30	0	320
V107	15x30	0	320
V108	15x30	0	320
V109	15x30	0	320
V110	15x30	0	320
V111	15x30	0	320
V112	15x30	0	320
V113	15x30	0	320

Área de lajes		
Tipo	Altura (cm)	Área (m <sup>2</sup> )
Maciça	10	86,84

Características dos materiais		
fck (kgf/cm <sup>2</sup> )	Ecs (kgf/cm <sup>2</sup> )	Abatimento (cm)
250	241500	10,00

Dimensão máxima do agregado = 19 mm

Pilares			
Nome	Seção (cm)	Elevação (cm)	Nível (cm)
P1	15x30	0	320
P2	15x30	0	320
P3	15x30	0	320
P4	15x30	0	320
P5	15x30	0	320
P6	15x30	0	320
P7	15x30	0	320
P8	15x30	0	320
P9	15x30	0	320
P10	15x30	0	320
P11	15x30	0	320
P12	15x30	0	320
P13	15x30	0	320
P14	15x30	0	320
P15	15x30	0	320
P16	15x30	0	320

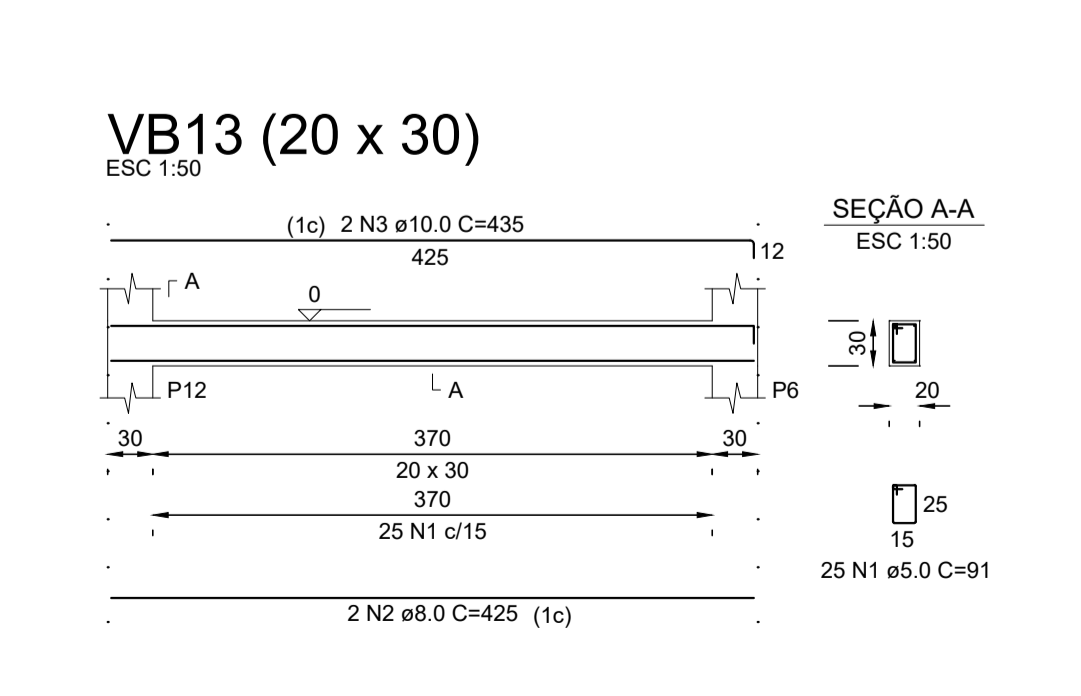
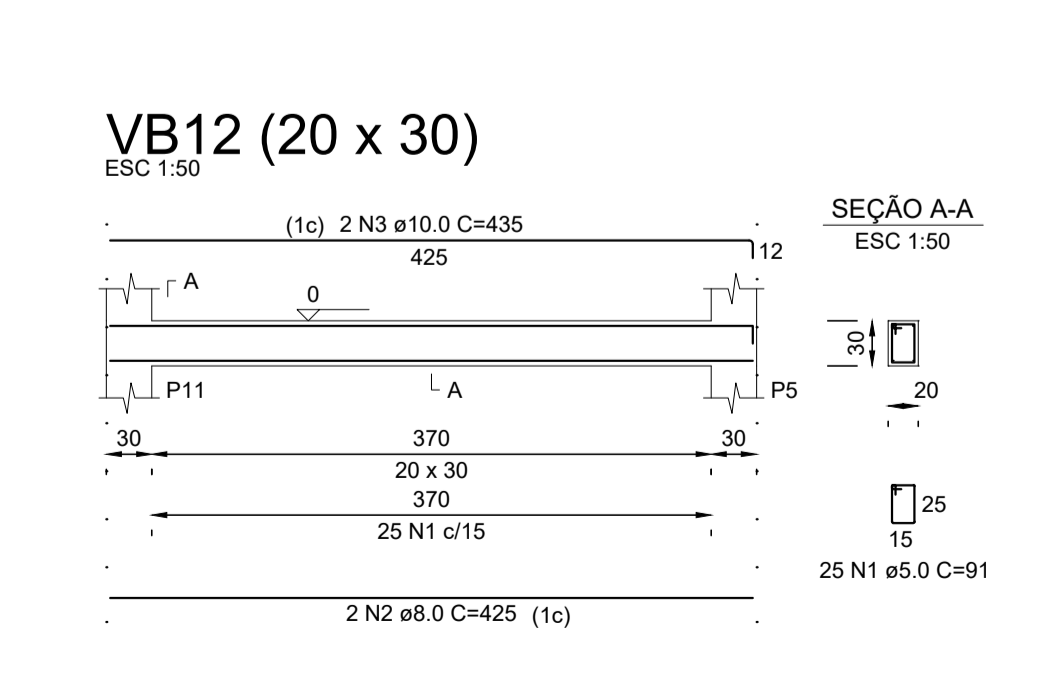
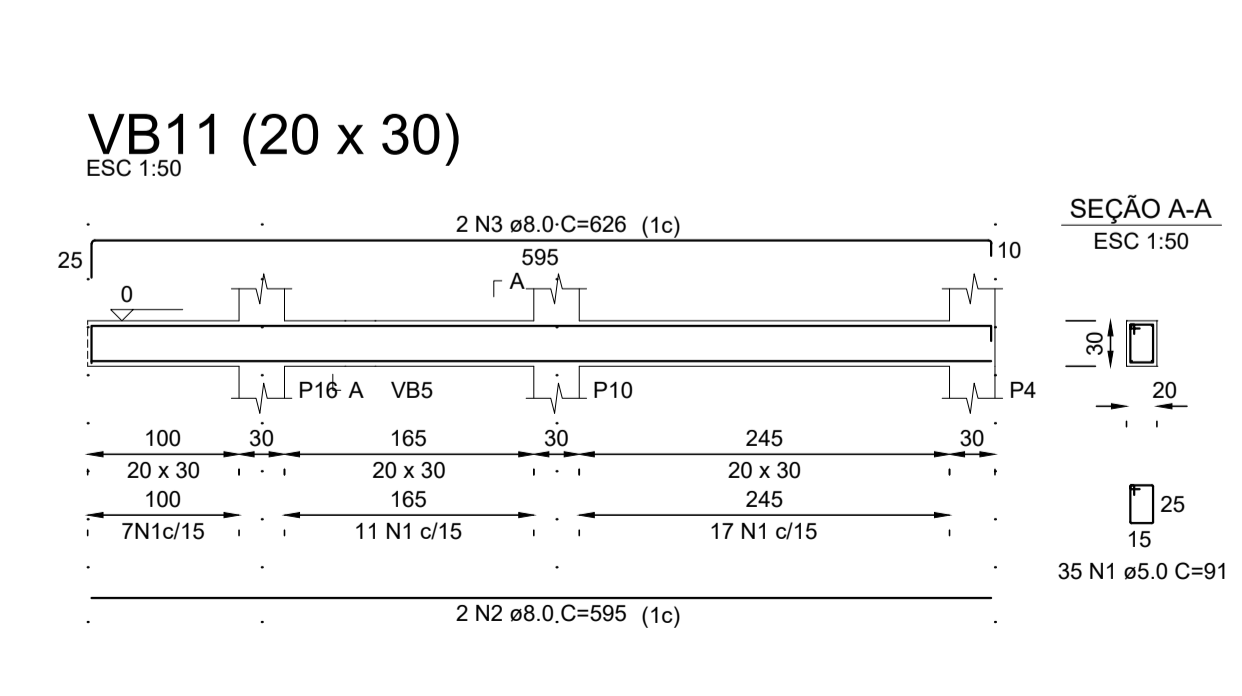
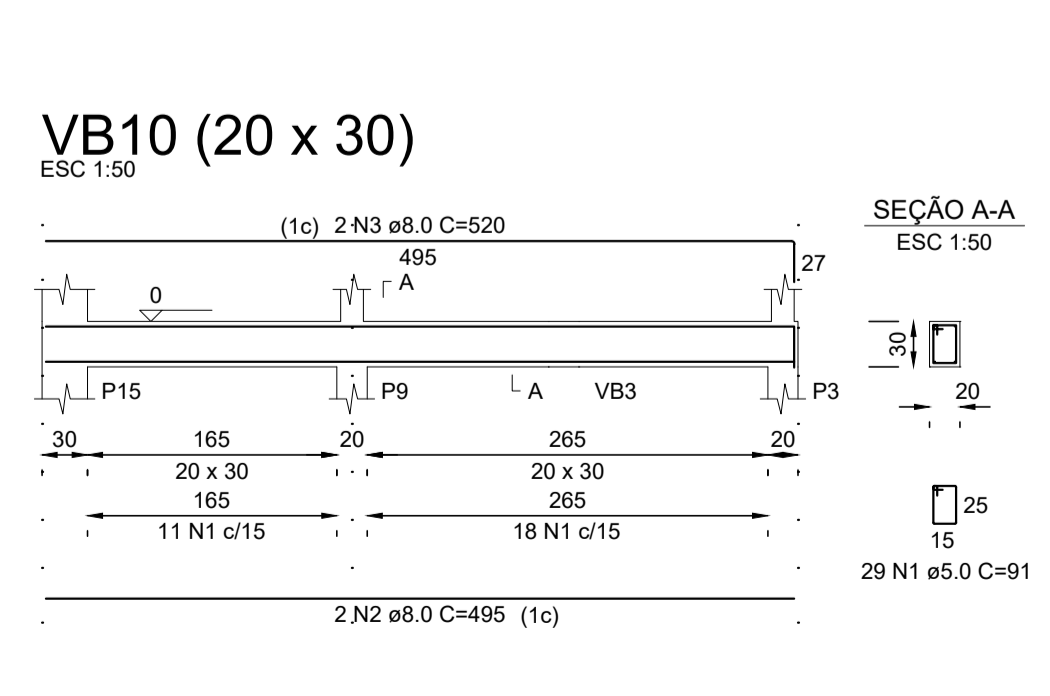
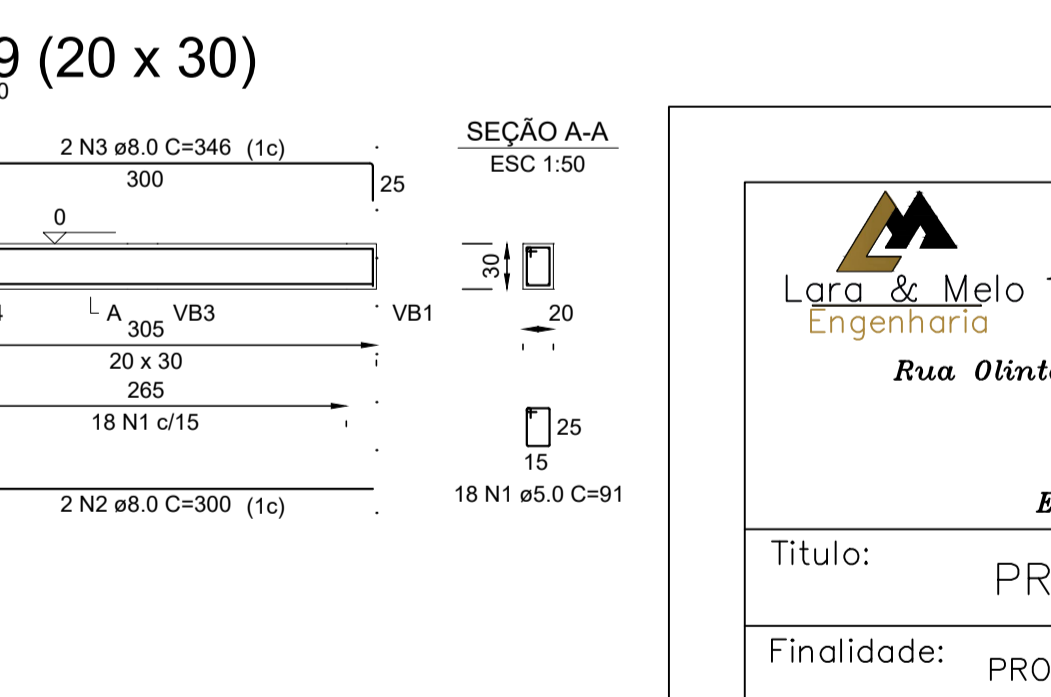
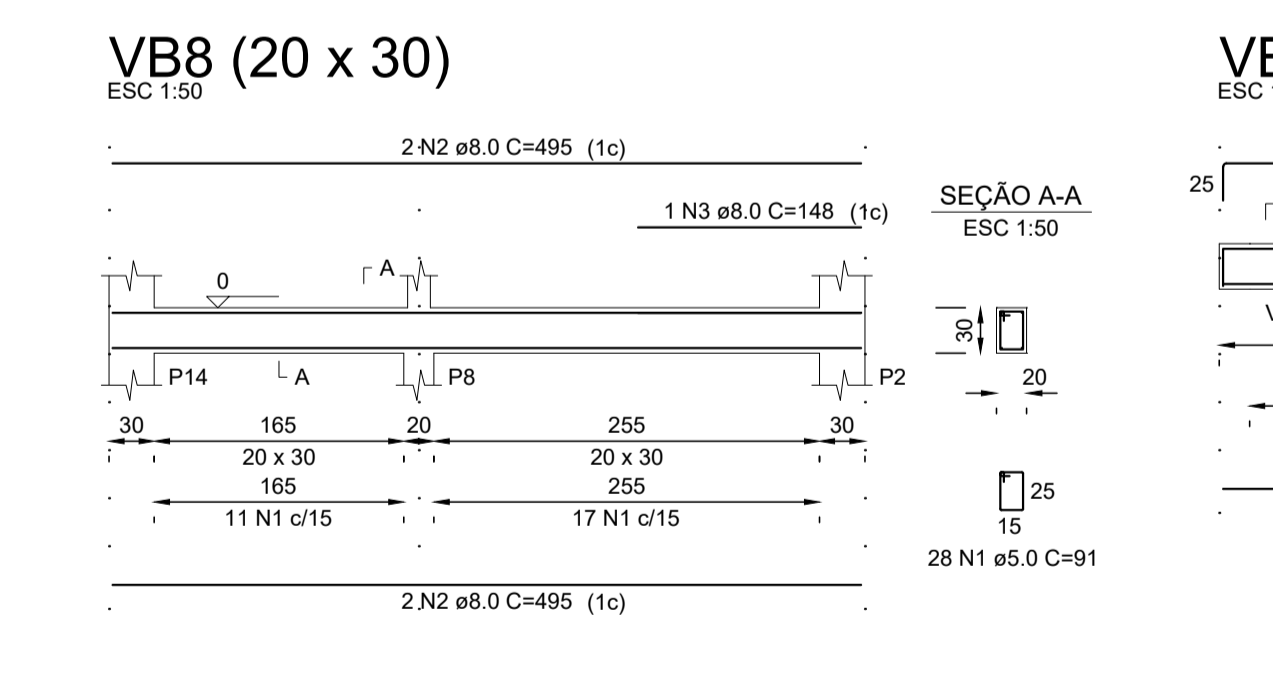
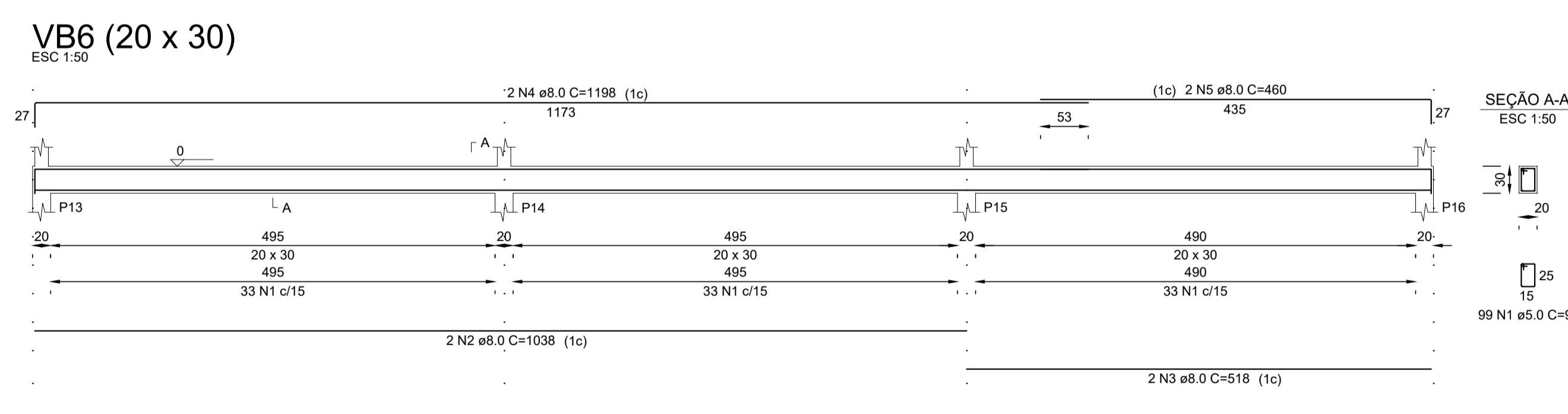
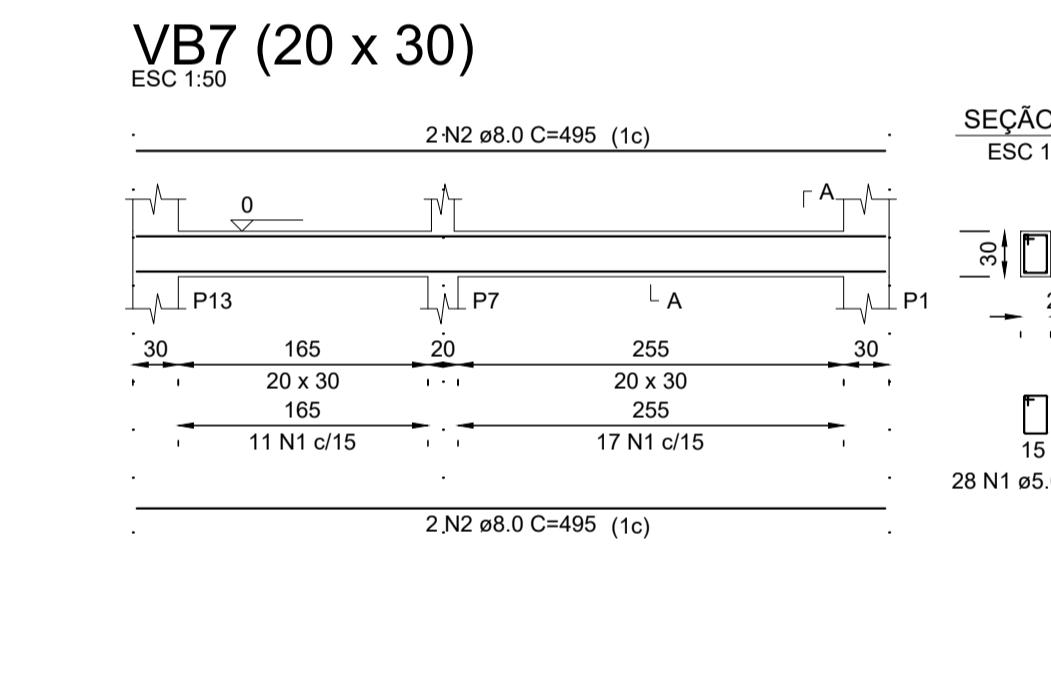
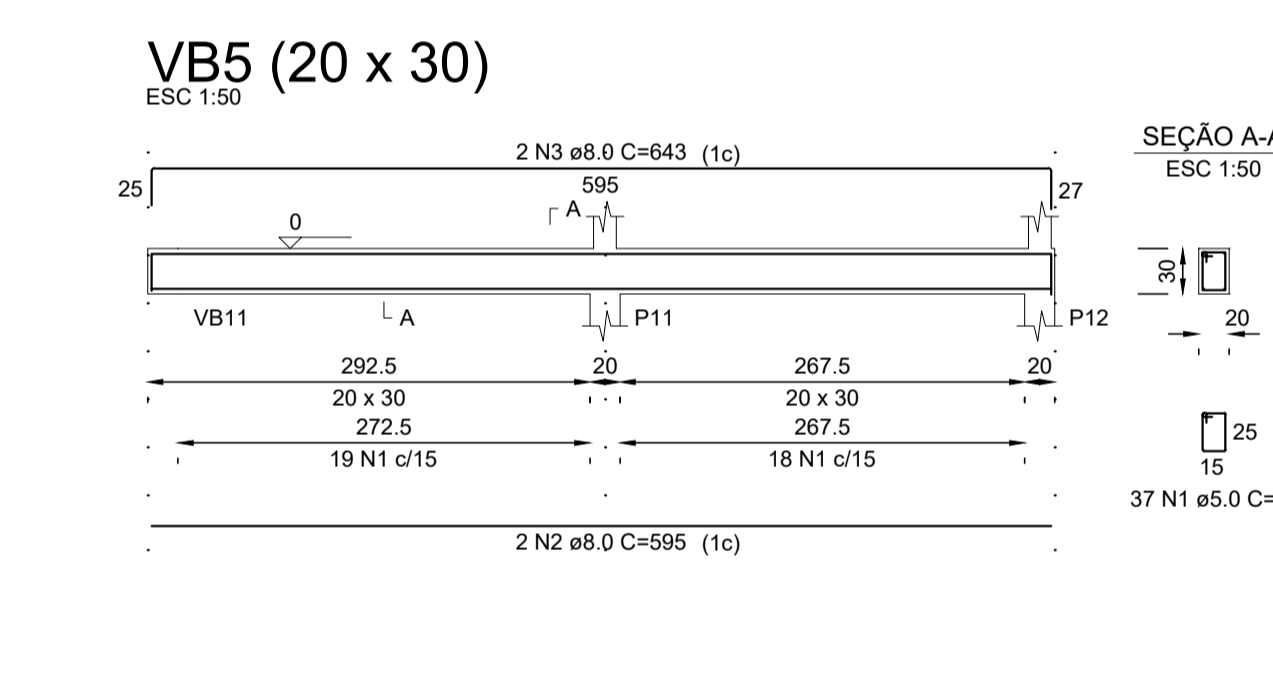
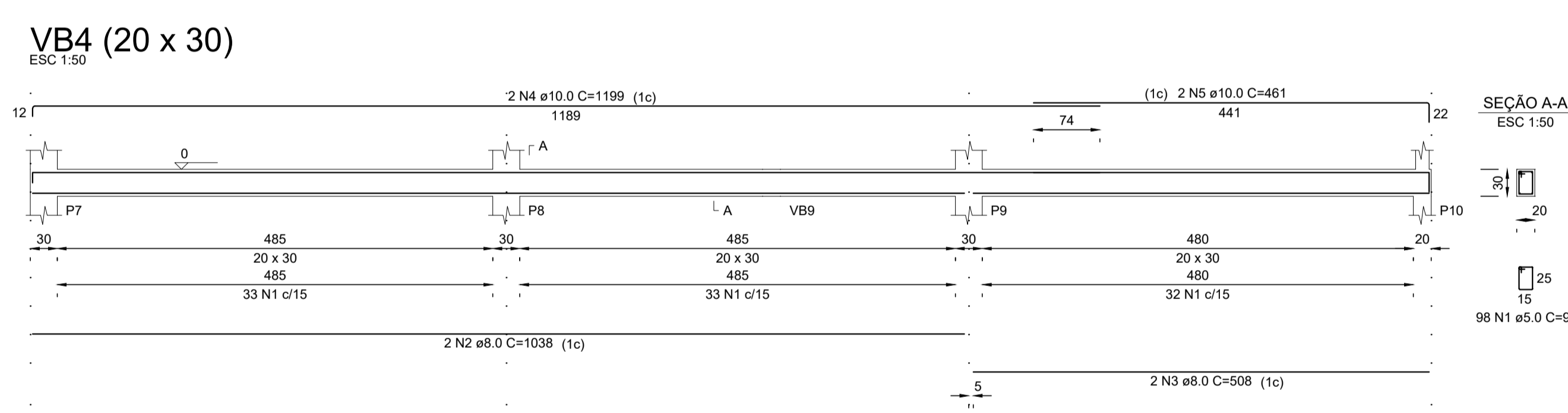
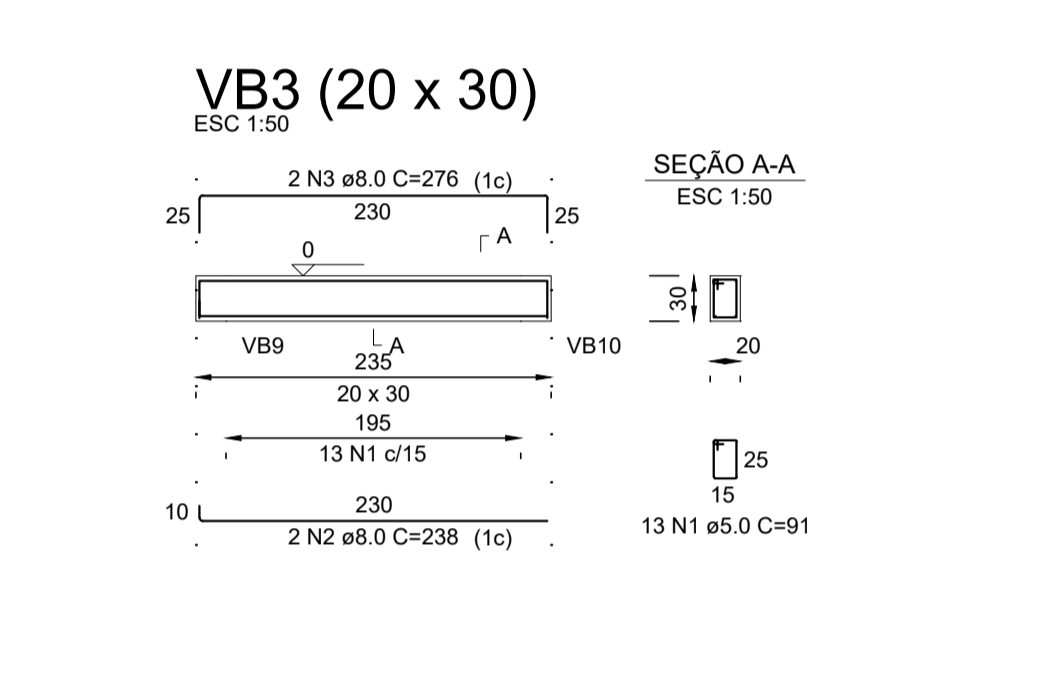
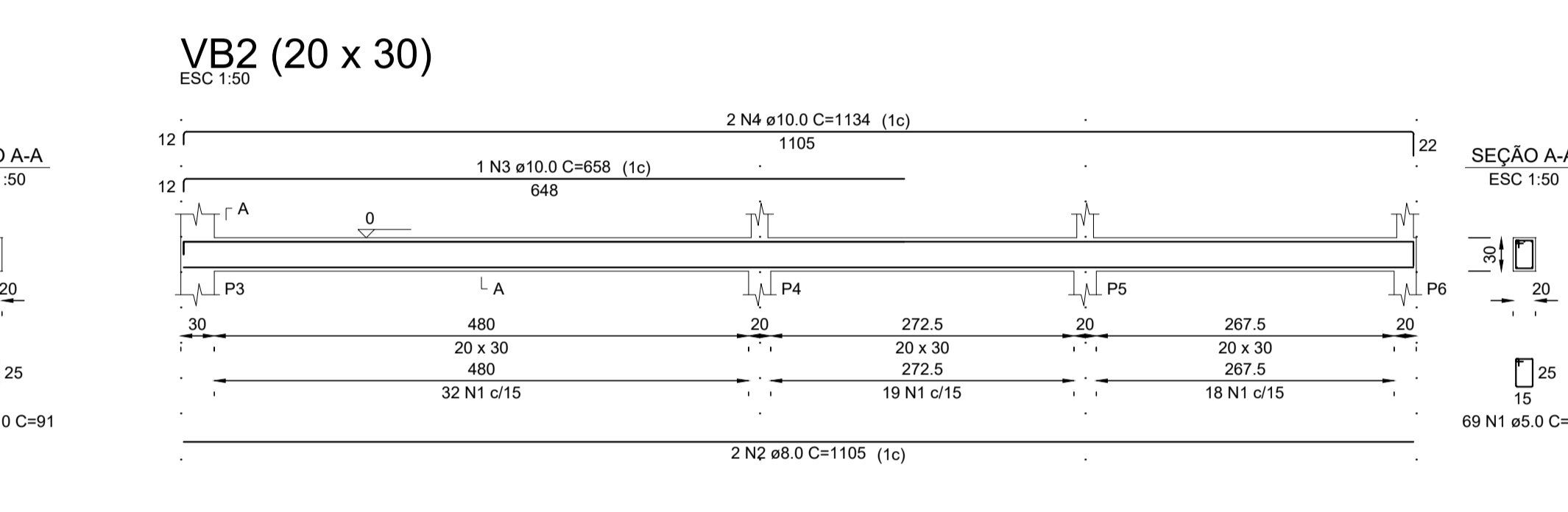
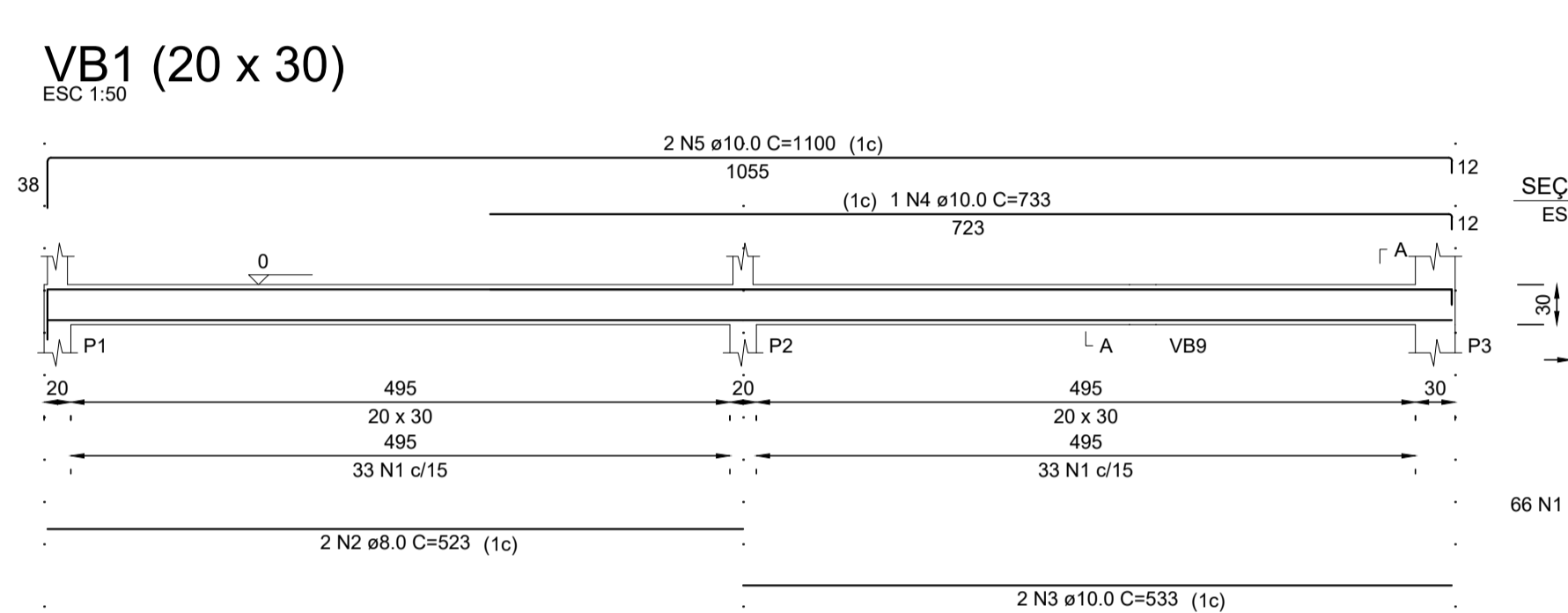
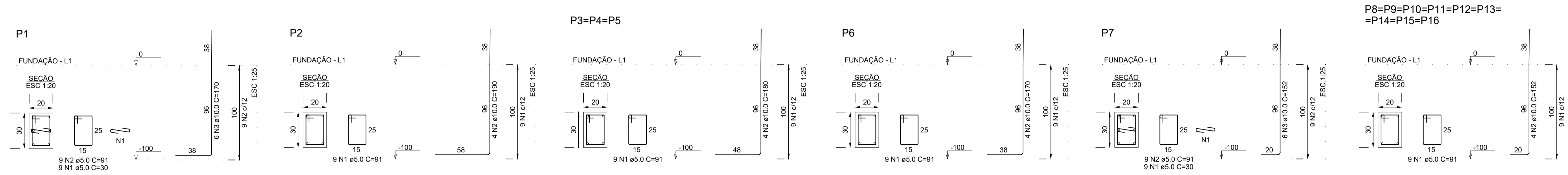
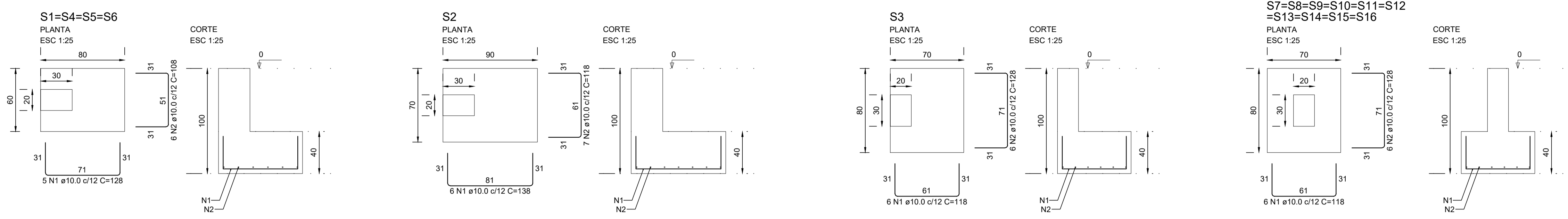
Legenda dos pilares	
	Pilar que morre

Lajes								
Nome	Tipo	Altura (cm)	Dados			Sobrecarga (kgf/m <sup>2</sup> )		
			Elevação (cm)	Nível (cm)	Peso próprio (kgf/m <sup>2</sup> )	Permanente	Acidental	Localizada
L101	Maciça	10	0	320	250	182	10	-
L102	Maciça	10	0	320	250	182	10	-
L103	Maciça	10	0	320	250	182	10	-
L104	Maciça	10	0	320	250	182	10	-
L105	Maciça	10	0	320	250	182	10	-
L106	Maciça	10	0	320	250	182	10	-
L107	Maciça	10	0	320	250	182	10	-
L108	Maciça	10	0	320	250	182	10	-
L109	Maciça	10	0	320	250	182	10	-

- NOTAS GERAIS:
- 1 - DIMENSÕES EM CENTÍMETROS, SALVO INDICAÇÃO CONTRÁRIA.
  - 2 - O CONCRETO UTILIZADO DEVE TER FCK MÍNIMO = 25MPA.
  - 3 - AS MEDIDAS DEVERÃO SER CONFERIDAS NO LOCAL.
  - 4 - A INDICAÇÃO DE MEDIDAS NAS COTAS PREVALECE SOBRE A ESCALA.
  - 5 - AS COTAS DE IMPLANTAÇÃO DA OBRA, AS COTAS E OS NÍVEIS DAS FORMAS DEVERÃO SER VERIFICADAS E ACEITAS PELO RESPONSÁVEL TÉCNICO DA OBRA ANTES DA EXECUÇÃO DAS MESMAS.
  - 6 - RECOMENDAMOS QUE TODOS OS PONTOS NECESSÁRIOS AO PROJETO ESTRUTURAL SEJAM LOCADOS E CONFERIDOS PELO RESPONSÁVEL TÉCNICO DA OBRA ANTES DA EXECUÇÃO.
  - 7 - AS DOBRAS E OS DIÂMETROS DE CURVATURA DOS GANCHOS DEVERÃO ATENDER O PRESCRITO NOS ITENS ESPECÍFICOS DA NBR 6118:2014.
  - 8 - FICA PROIBIDA A ADIÇÃO DE PEDRAS MAIORES QUE BRITA 2 NO CONCRETO DE QUALQUER ELEMENTO ESTRUTURAL.
  - 9 - USAR ESPAÇADORES PARA GARANTIR O COBRIMENTO DOS ELEMENTOS ESTRUTURAS:
    - 9.1 - PILARES E VIGAS 2,5 CM
    - 9.2 - LAJES - 2,5 CM
    - 9.3 - FUNDAÇÃO - 4,5 CM
  - 10 - NENHUMA ARMADURA PODERÁ ESTAR EM CONTATO COM O SOLO ESCAVADO DURANTE A CONCRETAGEM.
  - 11 - QUALQUER MODIFICAÇÃO, DÚVIDA OU DIVERGÊNCIA ENTRE DETALHES GENÉRICOS E OS DESENHOS ESPECÍFICOS NAS PLANTAS DEVERÁ SER IMEDIATAMENTE COMUNICADA POR ESCRITO AO PROJETISTA ESTRUTURAL.
  - 12 - QUALQUER ALTERAÇÃO NESTE PROJETO SEM A PRÉVIA AUTORIZAÇÃO POR ESCRITO DO RESPONSÁVEL TÉCNICO, EXIME O MESMO DE QUALQUER RESPONSABILIDADE OU CULPA.

**LARA & MELO ENGENHARIA LTDA**  
 CNPJ: 32.826.377/0001-90  
 Rua Olínto Fonseca, nº 643, Sala 03, Centro - Pimenta/MG  
 CECOMPI - Centro Comercial de Pimenta  
 (37) 9.99817435 / (37) 9.99621092  
 Email: laraemeloengenharia@hotmail.com

Título:	PROJETO ESTRUTURAL		
Finalidade:	PROJETO ESTRUTURAL PARA CONSTRUÇÃO PÚBLICA		
Detalhes:	LANÇONETES - PLANTAS DE FORMAS		
Endereço Obra/Serviço:	AVENIDA COPACABANA, S/N, BAIRRO PEIXE VIVO - PIMENTA-MG		
Proprietário(a):	PREFEITURA MUNICIPAL DE PIMENTA		
Resp. Técnico:	ANDRÉ LUCAS LARA DE OLIVEIRA - CREA-MG: 214197/D		
Escala:	Data:	Revisão:	Prancha:
INDICADA	FEV./2022	00	02/05



RELAÇÃO DO AÇO

ELEMENTO	AÇO	N	DIAM (mm)	QUANT	C.UNIT (cm)	C.TOTAL (cm)
P1	CA60	1	5.0	9	30	270
	CA50	2	5.0	9	91	819
P2	CA60	3	10.0	6	170	1020
	CA50	1	5.0	9	91	819
3xP3	CA60	2	10.0	4	190	760
	CA50	1	5.0	27	91	2457
P6	CA60	2	10.0	12	180	2160
	CA50	1	5.0	9	91	819
P7	CA60	2	10.0	4	170	680
	CA50	1	5.0	9	30	270
9xP8	CA60	2	5.0	9	91	819
	CA50	3	10.0	6	152	912
S2	CA60	1	5.0	81	91	7371
	CA50	2	10.0	36	152	5472
S3	CA60	1	10.0	6	138	828
	CA50	2	10.0	6	118	708
4xS4	CA60	2	10.0	6	128	768
	CA50	2	10.0	60	128	2560
10xS9	CA60	1	10.0	60	118	7080
	CA50	2	10.0	24	108	2592
VB1	CA60	1	5.0	66	91	6006
	CA50	2	8.0	2	523	1046
VB2	CA60	3	10.0	2	533	1066
	CA50	10.0	1	733	733	2200
VB3	CA60	1	5.0	69	91	6279
	CA50	3	10.0	1	658	658
VB4	CA60	4	10.0	2	1134	2268
	CA50	2	8.0	13	91	1183
VB5	CA60	1	5.0	98	91	8918
	CA50	3	8.0	2	276	552
VB6	CA60	1	5.0	91	91	819
	CA50	2	8.0	2	1038	2076
VB7	CA60	1	5.0	37	91	3367
	CA50	2	8.0	2	595	1190
VB8	CA60	3	8.0	2	643	1286
	CA50	4	8.0	2	99	91
VB9	CA60	1	5.0	28	91	2548
	CA50	2	8.0	4	495	1980
VB10	CA60	1	5.0	28	91	1980
	CA50	3	8.0	1	495	990
VB11	CA60	1	5.0	29	91	2639
	CA50	2	8.0	2	300	600
VB12	CA60	1	5.0	25	91	2275
	CA50	2	8.0	2	595	1190
VB13	CA60	1	5.0	25	91	2275
	CA50	2	8.0	2	425	850

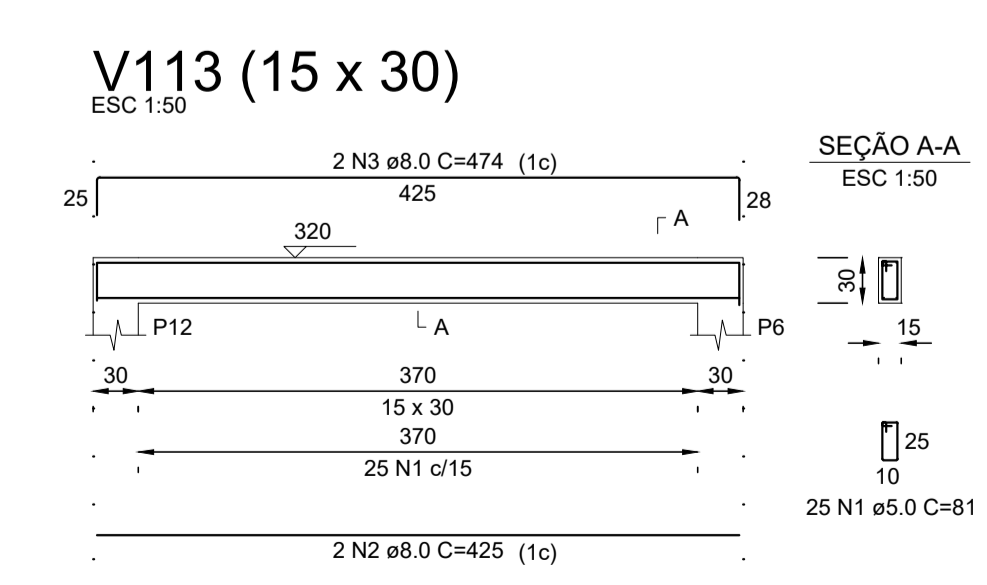
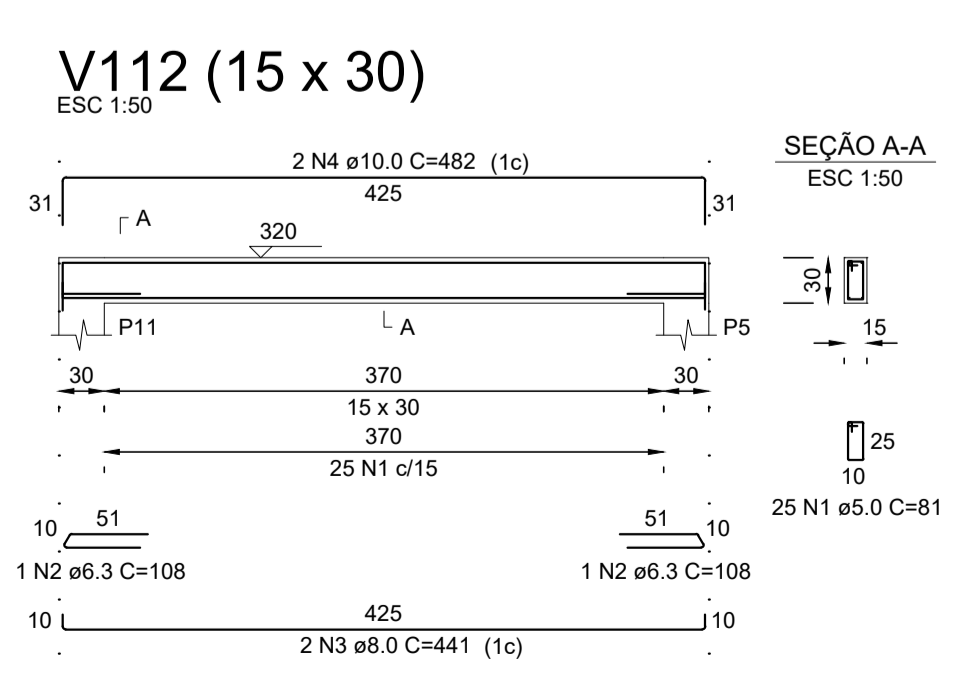
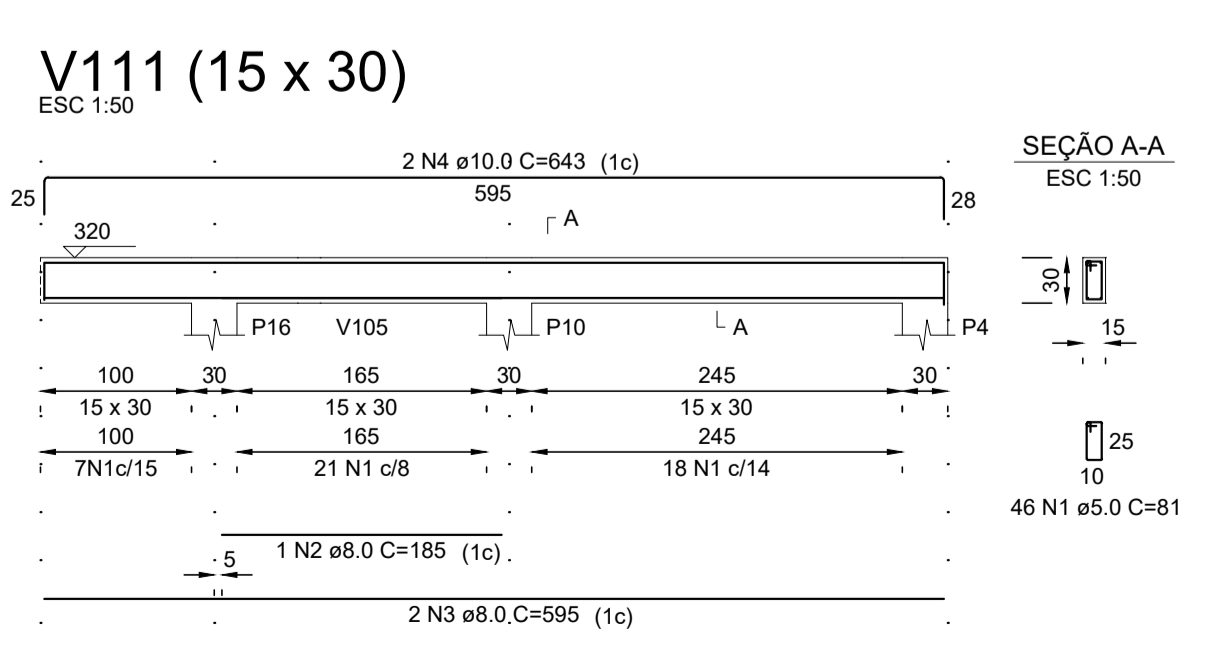
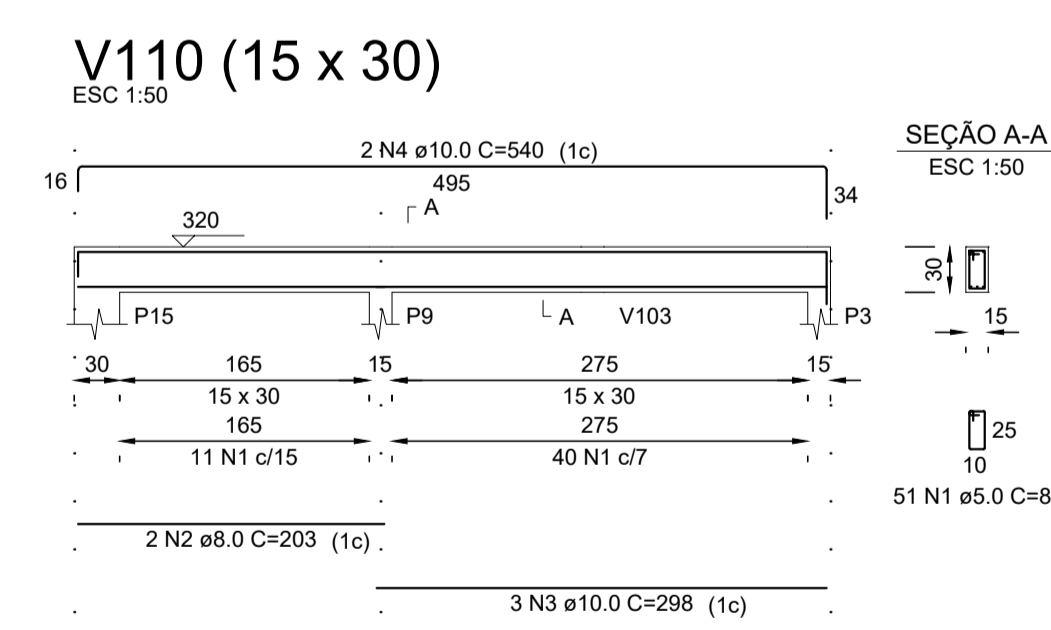
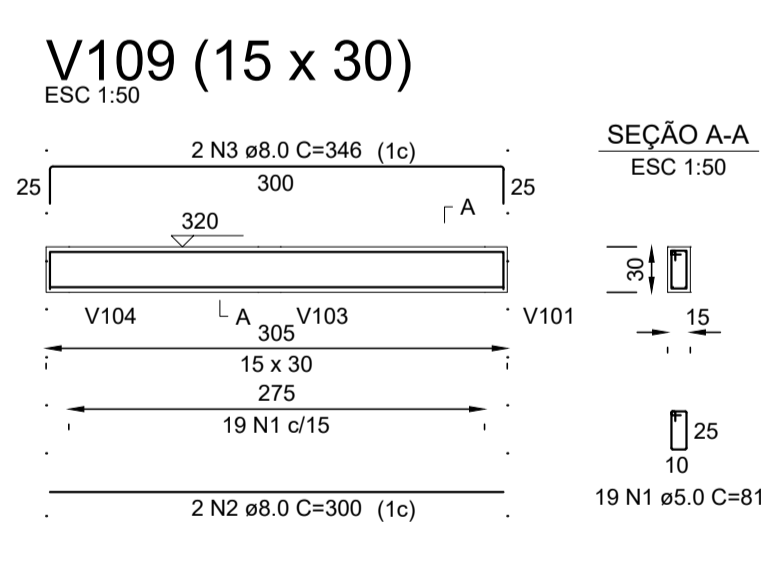
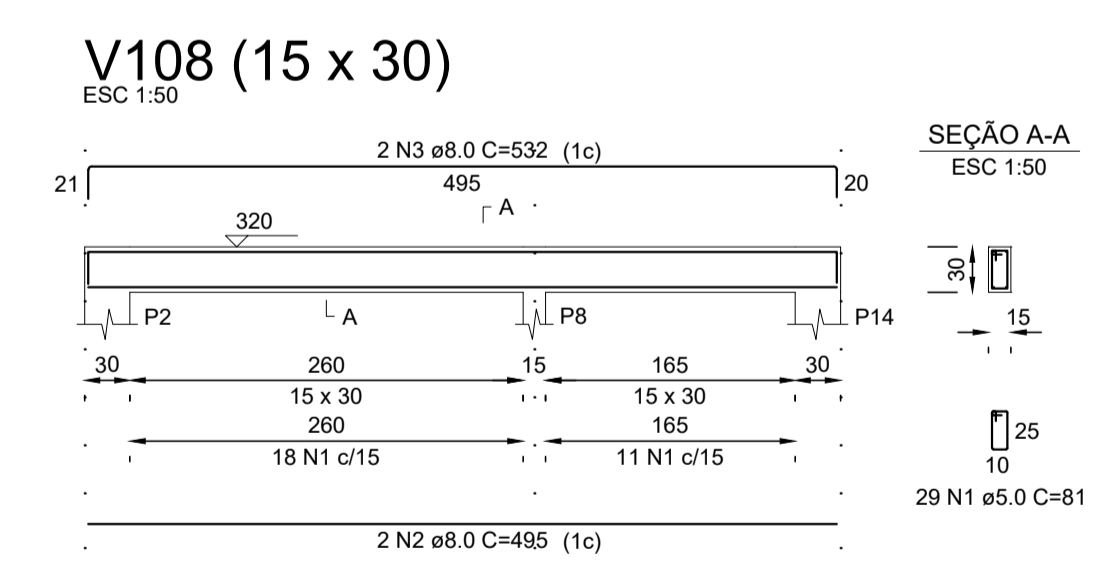
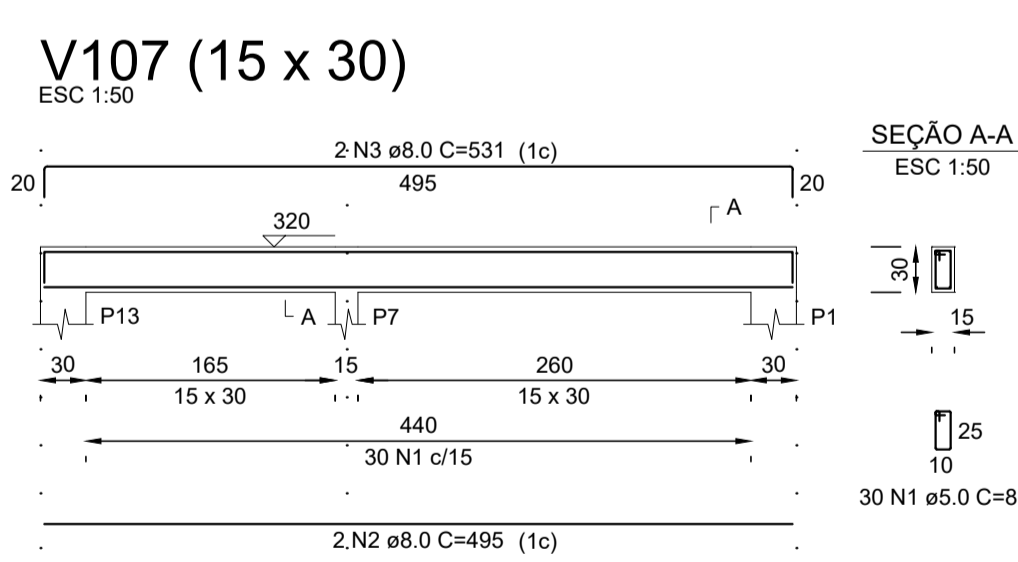
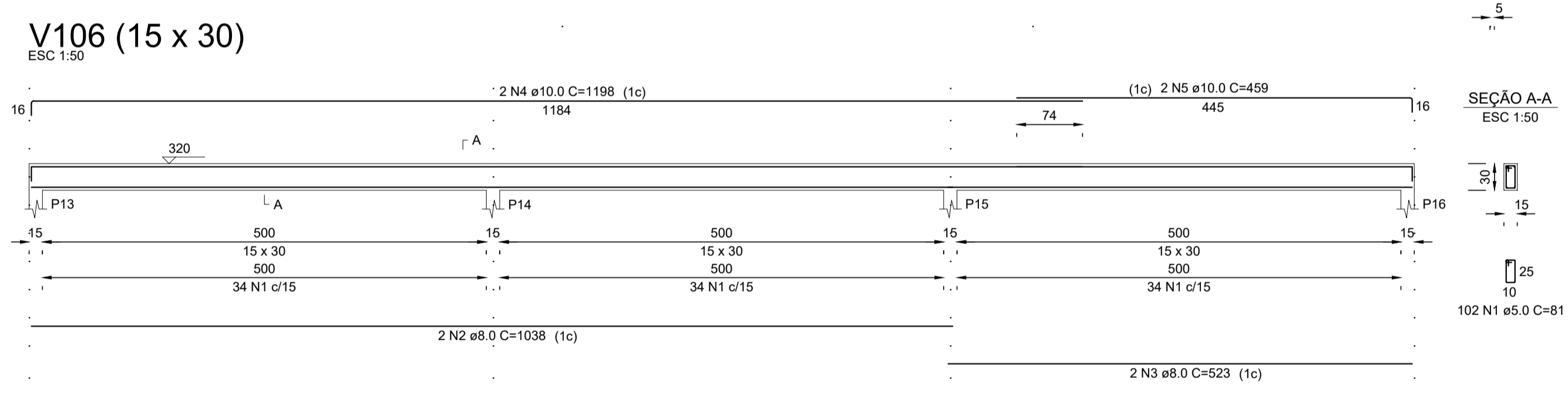
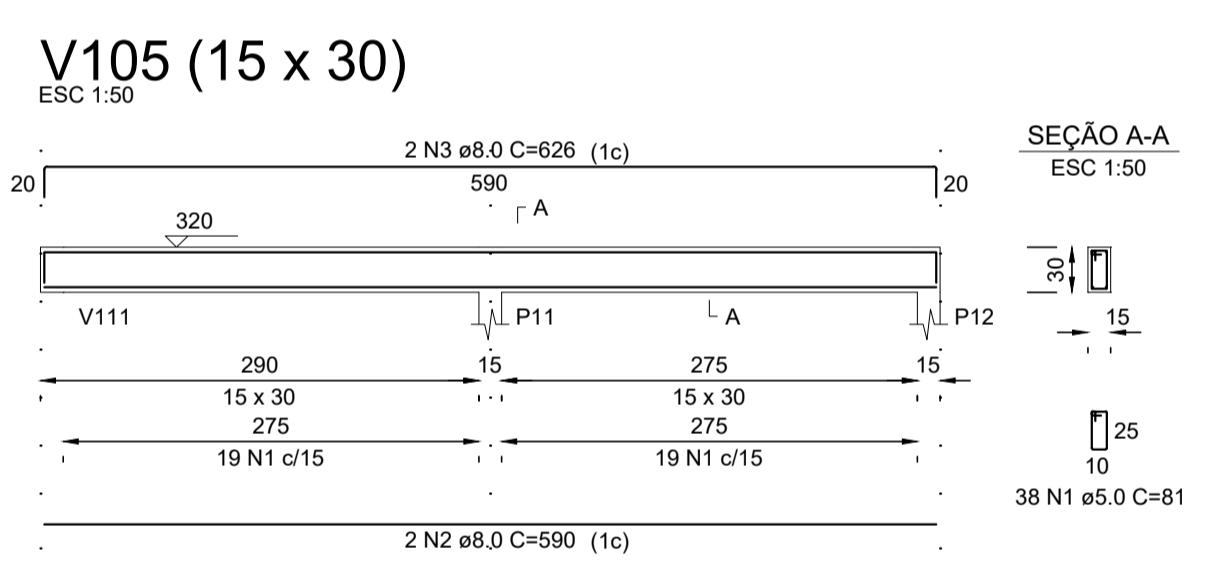
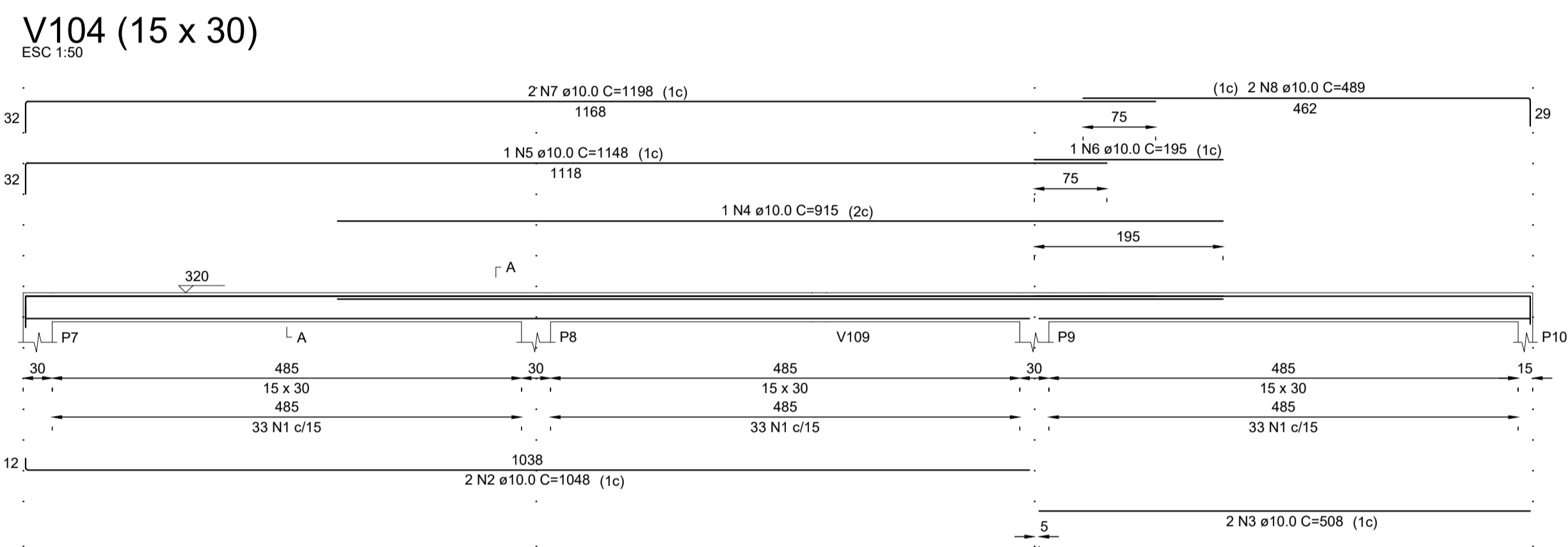
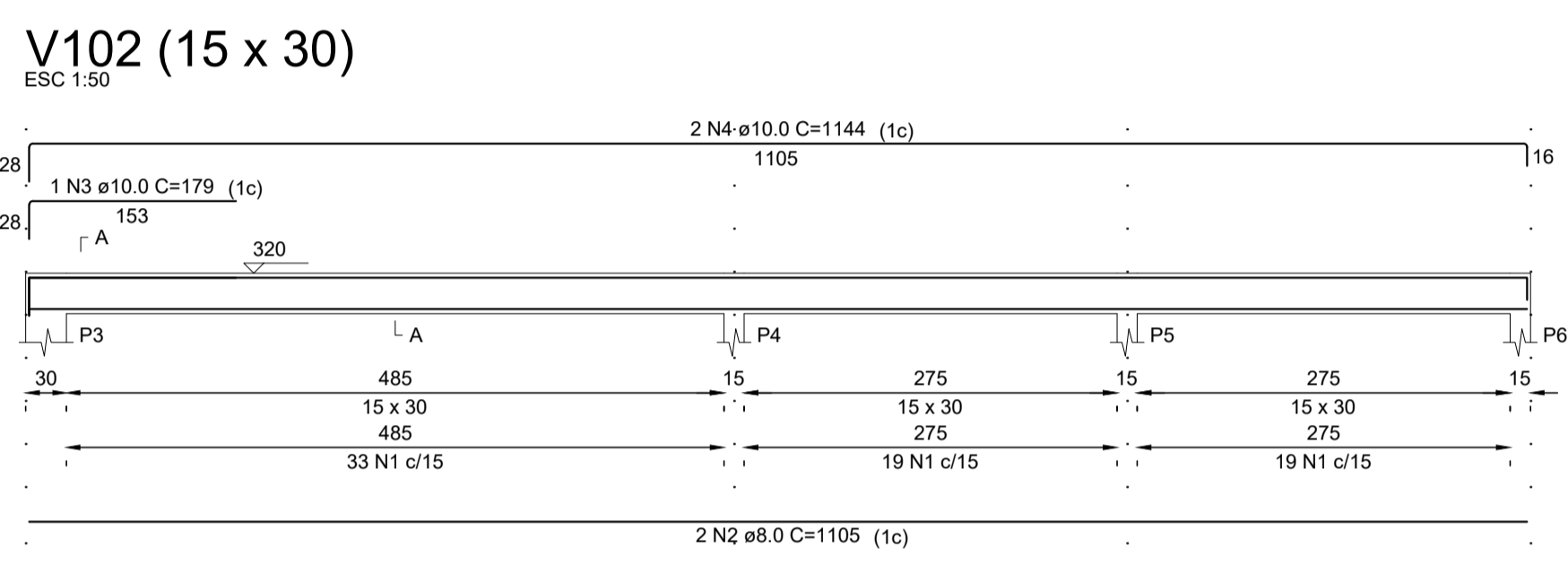
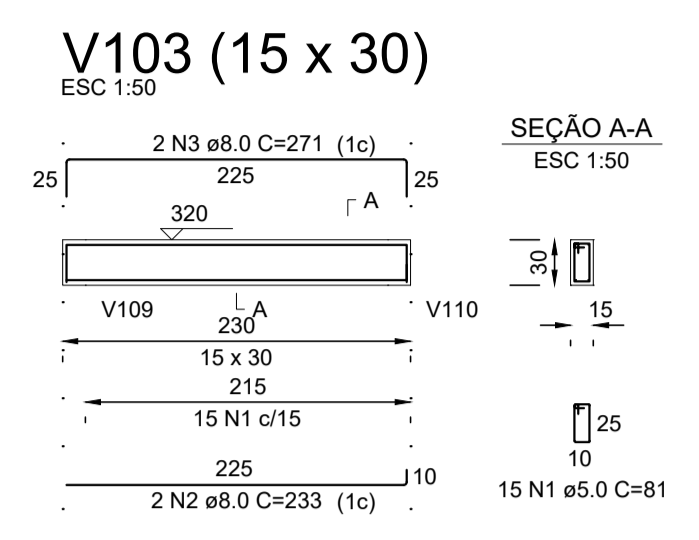
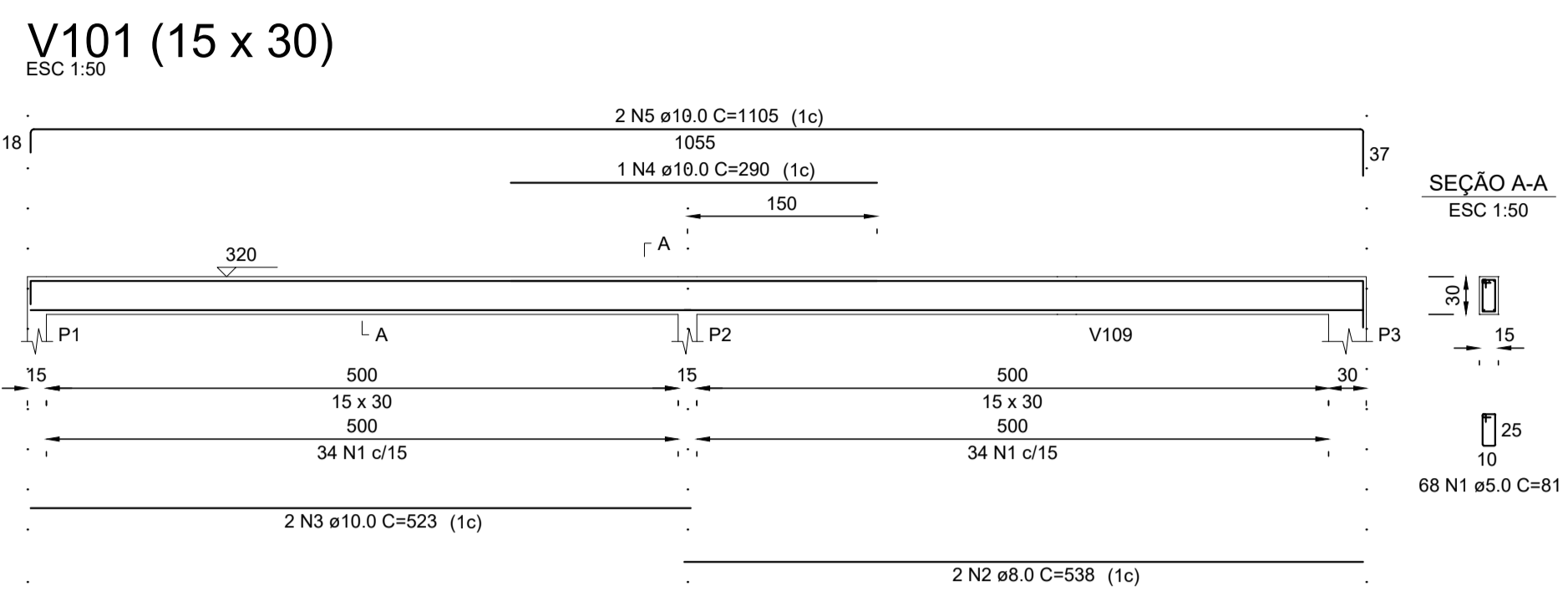
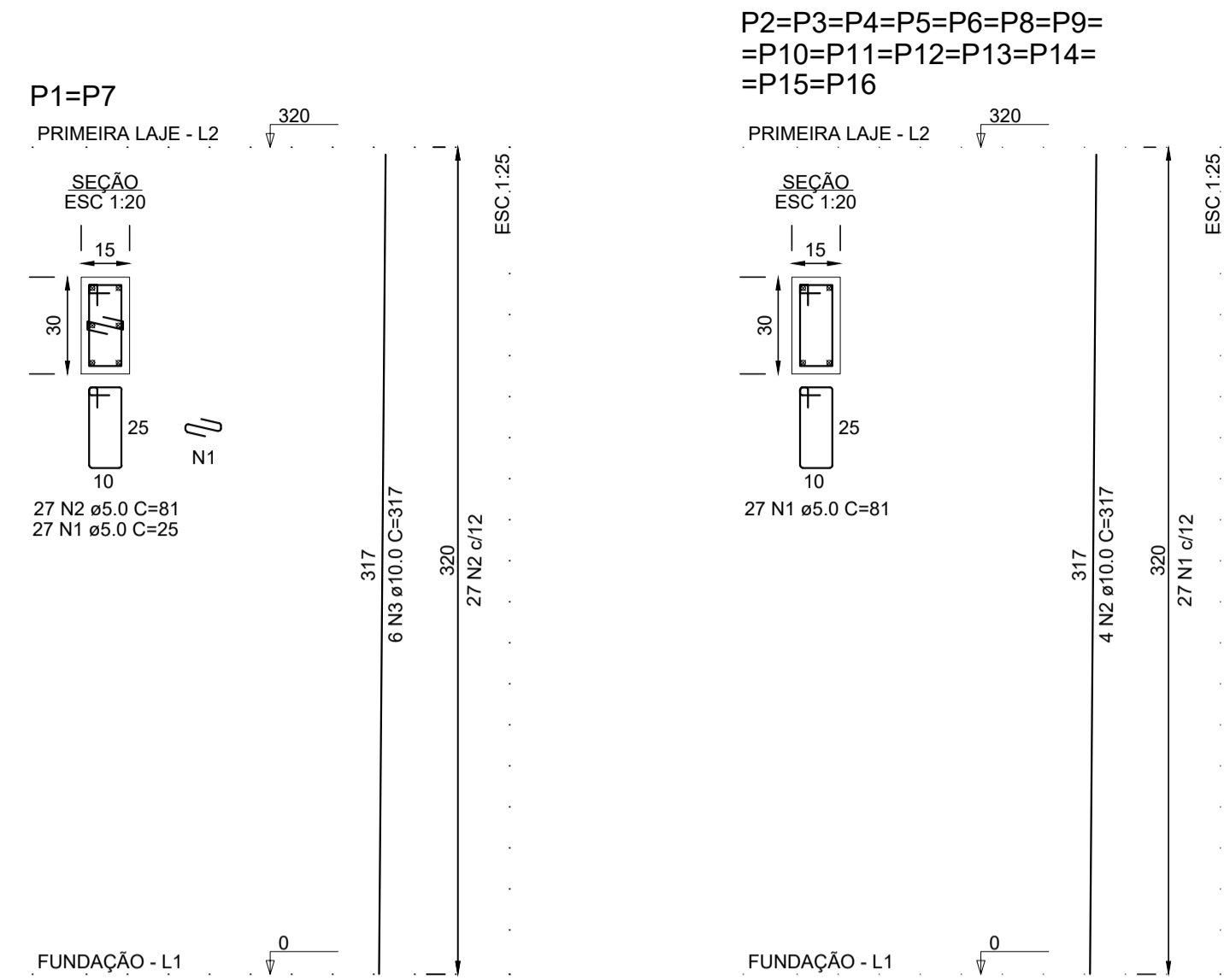
RESUMO DO AÇO

AÇO	DIAM (mm)	C.TOTAL (m)	QUANT + 0% (Barras)	PESO + 0% (kg)
CA50	8.0	278.5	24	109.9
CA60	10.0	460.3	39	283.8
CA60	5.0	655.1	55	101
PESO TOTAL (kg)				393.7
CA50				393.7
CA60				101

Volume de concreto (C-25) = 10.08 m³  
Área de forma = 110.08 m²

**LARA & MELO ENGENHARIA LTDA**  
 CNPJ: 32.826.377/0001-90  
 Rua Olínto Fonseca, nº 643, Sala 03, Centro - Pimenta/MG  
 CECOMPI - Centro Comercial de Pimenta  
 (37) 9.99817435 / (37) 9.99621092  
 Email: laraemeloengenharia@hotmail.com

Título: PROJETO ESTRUTURAL			
Finalidade: PROJETO ESTRUTURAL PARA CONSTRUÇÃO PÚBLICA			
Detalhes: LANCHONETES - SAPATAS, ARRANQUES DOS PILARES E VIGAS BALDRAMES			
Endereço Obra/Serviço: AVENIDA COPACABANA, S/N, BAIRRO PEIXE VIVO - PIMENTA-MG			
Proprietário(a):			
PREFEITURA MUNICIPAL DE PIMENTA			
Resp. Técnico: ANDRÉ LUCAS LARA DE OLIVEIRA - CREA-MG: 214197/D			
Escala: INDICADA	Data: FEV./2022	Revisão: 00	Prancha: 03/05



RELAÇÃO DO AÇO

ELEMENTO	AÇO	N	DIAM (mm)	QUANT	C.UNIT (cm)	C.TOTAL (cm)
2xP1	CA60	1	5.0	54	25	1350
	CA50	2	5.0	54	81	4374
14xP2	CA50	3	10.0	12	317	3804
	CA60	1	5.0	378	81	30618
V101	CA50	2	10.0	56	317	17752
	CA60	1	5.0	68	81	5508
V102	CA50	2	8.0	2	538	1076
	CA50	3	10.0	2	523	1046
V103	CA50	4	10.0	1	290	290
	CA50	5	10.0	2	1105	2210
V104	CA50	2	8.0	2	495	990
	CA50	3	10.0	1	179	179
V105	CA50	4	10.0	2	1144	2288
	CA60	1	5.0	15	81	1215
V106	CA50	2	8.0	2	233	466
	CA50	3	10.0	2	271	542
V107	CA50	2	8.0	2	495	990
	CA50	3	10.0	2	1048	2096
V108	CA50	3	10.0	2	508	1016
	CA50	4	10.0	2	1144	2288
V109	CA50	5	10.0	1	195	195
	CA50	7	10.0	2	1198	2396
V110	CA50	8	10.0	2	489	978
	CA60	1	5.0	38	81	3078
V111	CA50	2	8.0	2	590	1180
	CA50	3	10.0	2	523	1046
V112	CA50	5	10.0	1	148	148
	CA50	6	10.0	1	195	195
V113	CA50	7	10.0	2	1198	2396
	CA50	8	10.0	2	489	978
V101	CA50	2	8.0	2	233	466
	CA50	3	10.0	2	271	542
V102	CA50	2	8.0	2	495	990
	CA50	3	8.0	2	531	1062
V103	CA50	1	5.0	29	81	2349
	CA50	2	8.0	2	495	990
V104	CA50	3	8.0	2	532	1064
	CA60	1	5.0	19	81	1539
V105	CA50	2	8.0	2	300	600
	CA50	3	8.0	2	346	692
V106	CA50	1	5.0	51	81	4131
	CA50	2	8.0	2	203	406
V107	CA50	3	10.0	3	298	894
	CA50	4	10.0	2	540	1080
V108	CA50	1	5.0	46	81	3726
	CA50	2	8.0	1	185	185
V109	CA50	3	8.0	2	595	1190
	CA50	4	10.0	2	643	1286
V110	CA50	1	5.0	25	81	2025
	CA50	2	6.3	2	108	216
V111	CA50	3	8.0	2	441	882
	CA50	4	10.0	2	482	964
V112	CA60	1	5.0	25	81	2025
	CA50	2	8.0	2	425	850
V113	CA50	3	8.0	2	474	948

RESUMO DO AÇO

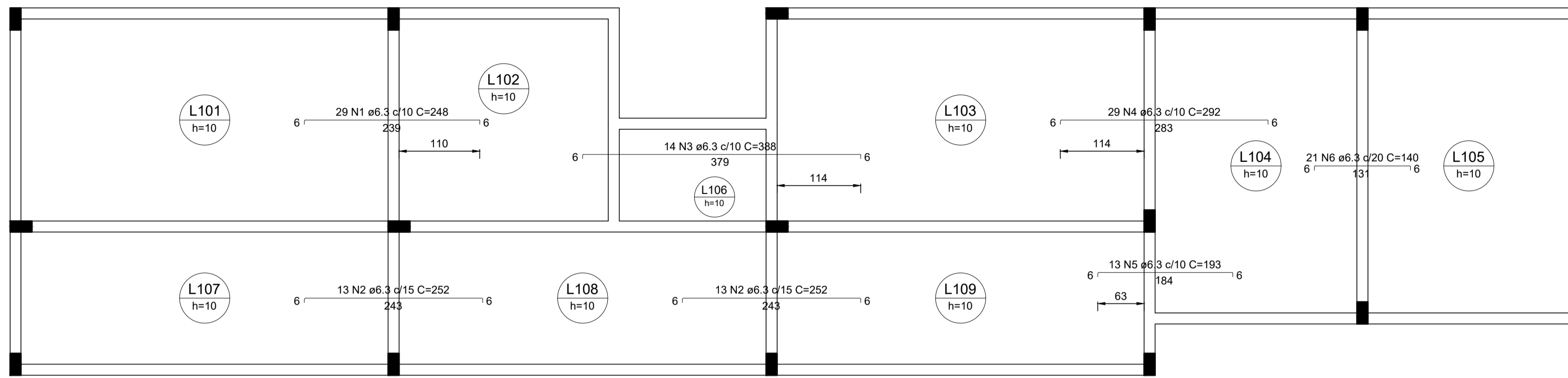
AÇO	DIAM (mm)	C.TOTAL (m)	QUANT + 0% (Barras)	PESO + 0% (kg)
CA50	6.3	2.2	1	0.5
CA50	8.0	197.1	17	77.8
CA50	10.0	438.5	37	270.4
CA60	5.0	864	72	133.2

PESO TOTAL (kg)  
CA50 348.6  
CA60 133.2

Volume de concreto (C-25) = 6.53 m³  
Área de forma = 116.43 m²

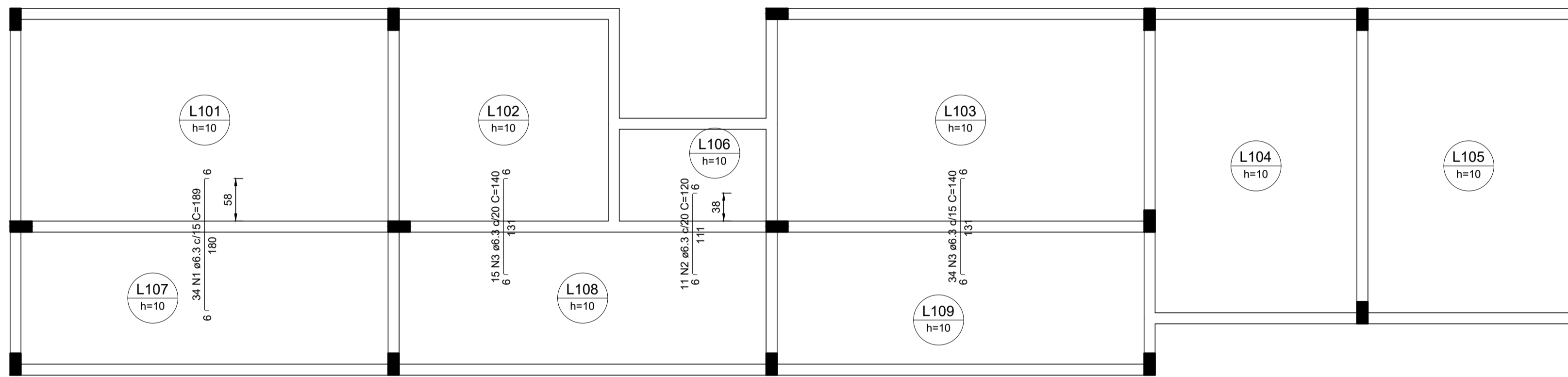
**LARA & MELO ENGENHARIA LTDA**  
CNPJ: 32.826.377/0001-90  
Rua Olínto Fonseca, nº 643, Sala 03, Centro - Pimenta/MG  
CECOMPI - Centro Comercial de Pimenta  
(37) 9.99817435 / (37) 9.99621092  
Email: laraemeloengenharia@hotmail.com

Título: PROJETO ESTRUTURAL			
Finalidade: PROJETO ESTRUTURAL PARA CONSTRUÇÃO PÚBLICA			
Detalhes: LANCHONETES - PILARES E VIGAS SUPERIORES			
Endereço Obra/Serviço: AVENIDA COPACABANA, S/N, BAIRRO PEIXE VIVO - PIMENTA-MG			
Proprietário(a): PREFEITURA MUNICIPAL DE PIMENTA			
Resp. Técnico: ANDRÉ LUCAS LARA DE OLIVEIRA - CREA-MG: 214197/D			
Escala: INDICADA	Data: FEV./2022	Revisão: 00	Prancha: 04/05



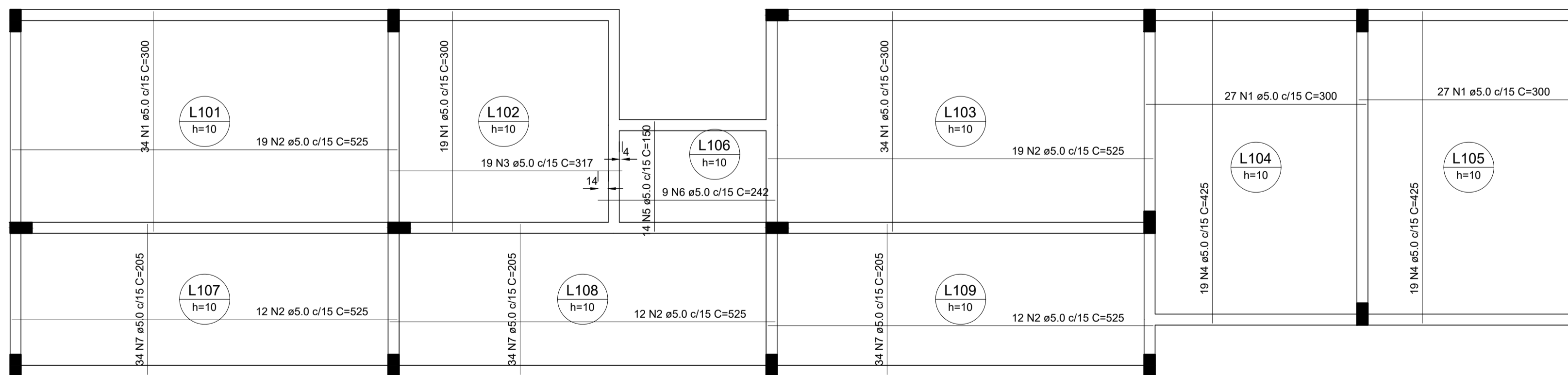
Armação negativa das lajes do pavimento Primeira Laje (Eixo X)

escala 1:50



Armação negativa das lajes do pavimento Primeira Laje (Eixo Y)

escala 1:50



Armação positiva das lajes do pavimento Primeira Laje

escala 1:50

RELAÇÃO DO AÇO

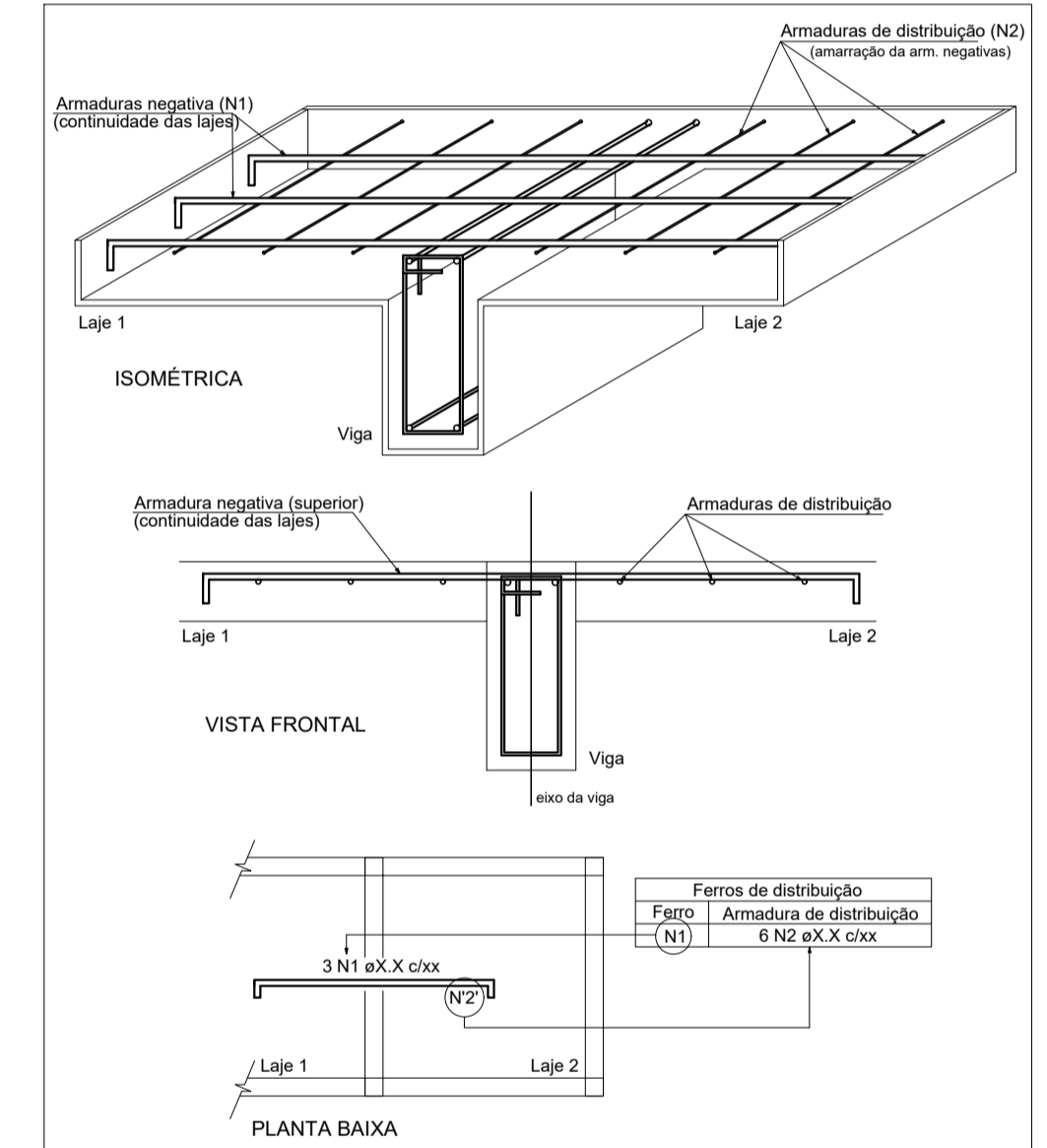
ELEMENTO	AÇO	N	DIAM (mm)	QUANT	C.UNIT (cm)	C.TOTAL (cm)
Negativos X	CA50	1	6.3	29	248	7192
	CA50	2	6.3	26	252	6552
	CA50	3	6.3	14	388	5432
	CA50	4	6.3	29	292	8468
	CA50	5	6.3	13	193	2509
Negativos Y	CA50	6	6.3	21	140	2940
	CA50	1	6.3	34	189	6426
	CA50	2	6.3	11	120	1320
	CA50	3	6.3	49	140	6860
	CA60	1	5.0	141	300	42300
Positivos	CA60	2	5.0	74	525	38850
	CA60	3	5.0	19	317	6023
	CA60	4	5.0	38	425	16150
	CA60	5	5.0	14	150	2100
	CA60	6	5.0	9	242	2178
	CA60	7	5.0	102	205	20910

RESUMO DO AÇO

AÇO	DIAM (mm)	C.TOTAL (m)	QUANT + 0% (Barras)	PESO + 0% (kg)
CA50	6.3	477.0	40	141.8
CA60	5.0	1285.1	108	198.1
PESO TOTAL (kg)				
CA50				141.8
CA60				198.1

Volume de concreto (C-25) = 8.71 m³  
Área de forma = 87.12 m²

DETALHE DA ARMADURA DE SUPERIOR DE CONTINUIDADE DA LAJE E MONTAGEM DA ARMADURA DE DISTRIBUIÇÃO



**LARA & MELO ENGENHARIA LTDA**  
 CNPJ: 32.826.377/0001-90  
 Rua Olínto Fonseca, nº 643, Sala 03, Centro - Pimenta/MG  
 CECOMPI - Centro Comercial de Pimenta  
 (37) 9.99817435 / (37) 9.99621092  
 Email: laraemloengenharia@hotmail.com

Título:	PROJETO ESTRUTURAL		
Finalidade:	PROJETO ESTRUTURAL PARA CONSTRUÇÃO PÚBLICA		
Detalhes:	LANCHONETES - ARMAÇÃO POSITIVA E NEGATIVA DAS LAJES		
Endereço Obra/Serviço:	AVENIDA COPACABANA, S/N, BAIRRO PEIXE VIXO - PIMENTA-MG		
Proprietário(a):	PREFEITURA MUNICIPAL DE PIMENTA		
Resp. Técnico:	ANDRÉ LUCAS LARA DE OLIVEIRA - CREA-MG: 214197/D		
Escala:	Data:	Revisão:	Prancha:
INDICADA	FEV./2022	00	05/05